



Ensino a Distância E@D

Preparação do E@D

- Levantamento e definição dos meios tecnológicos

Curso de Formação para a Docência Digital em Rede

António José Temudo Paralta - antonio.paralta@gmail.com turma 01

Luís Eduardo Neves d'Almeida - luiseduardoalmeida@gmail.com turma 04

Natércia Maria Fonseca Caetano - naterciacaetano@hotmail.com turma 05

1. Mobilizar para a Mudança



**Professores
e
Educadoras**

**Alunos
e
Encarregados de
Educação**

**Assistentes
Técnicos
e
Assistentes
Operacionais**

Parceiros Sociais

- Câmara Municipal de Penamacor
- Juntas de Freguesia
- Centro de Saúde
- GNR – Escola Segura
- CPCJ
- Bombeiros
- Segurança Social

1. Mobilizar para a Mudança

2. Comunicar em Rede

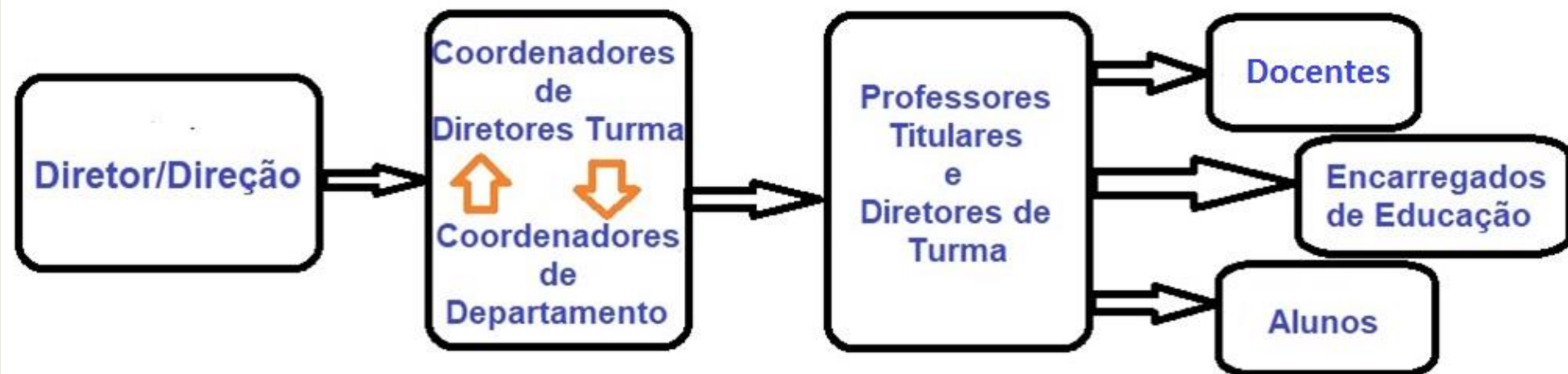


Etapas do E@D

- Definição das estratégias de gestão e liderança
- Circuito de comunicação
- Modelo de ensino a distância
- Horários e planos de trabalho
- Plano de monitorização e avaliação

Usar:

- O Google reuniões Meet
- Contactos sempre pelo e-mail institucional
- Comunicar em rede

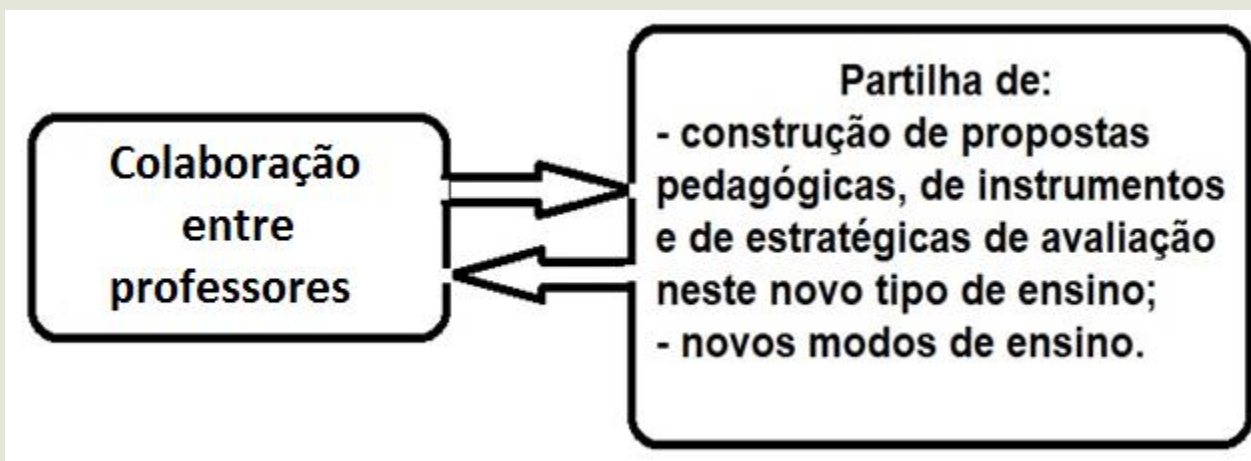


3. Decidir o Modelo E@D

4. Colaborar e Articular



- Plataforma *Moodle* – 1º Ciclo – WhatsApp, Webmail, Televisão, Telemóvel.
- *G Suite – Classroom* – do 5º ao 12º ano
- Aulas síncronas para o ensino básico – 30 minutos; para o ensino secundário – 45 minutos.
- Equipa de apoio tecnológico – 6 docentes.
- Equipa de acompanhamento e monitorização – 3 docentes (Coordenadores de diretores de Turma)
- Horário fixo.
- Conceção do plano semanal do grupo/turma (Coordena o professor titular/diretor de turma).

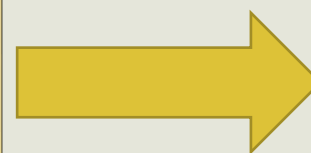


5. Metodologias de Ensino

DIVERSIFICADAS

TRABALHO
AUTÓNOMO

TRABALHO
SÍNCRONO
E
ASSÍNCRONO



- Garantir boa prossecução dos objetivos no Perfil dos Alunos à saída da Escolaridade Obrigatória e nas Aprendizagens Essenciais;
- Considerar as medidas universais, seletivas e adicionais.

6. Selecionar os Meios Tecnológicos do E@D



- Equipa de apoio tecnológico → organizar os meios, orientar e capacitar os professores → sessões de esclarecimentos, criar tutoriais, ...
- Agilizar a utilização do *G Suite* do AERS e e-mail institucional pelos professores, alunos e EE em conjugação com os recursos disponíveis no agrupamento;
- Utilização do WhatsApp, Webmail, Telemóvel, Televisão, *Moodle*, Facebook no pré-escolar e no 1º ciclo;
- Incentivar a partilha e cooperação entre professores;
- Os docentes devem tirar partido dos recursos existentes, selecionando-os com base em critérios como: fiabilidade, credibilidade, usabilidade, qualidade e disponibilidade.

7. Cuidar da comunidade escolar



- Manter contactos com todos;
- Envio de mensagens por webmail, telemóvel ou outro meio;
- Criar rotinas de trabalhos;
- Partilha de trabalhos;
- Interajuda entre alunos;
- Papel do SPO (estamos sem este serviço desde de 6 de março);
- Colaborar com os parceiros sociais.

8. Acompanhar e Monitorizar



Equipa

- Coordenadora de Departamento do pré-escolar e do 1º ciclo.
- Coordenadora dos diretores de turma do 2º e 3º ciclos.
- Coordenador de DT do secundário.

Definição de indicadores de qualidade

- Monitorização do grau de satisfação dos docentes, dos alunos e dos EE.
- Qualidade do *feedback* dado a alunos.

Definição de indicadores de quantidade

- Taxa de concretização das tarefas propostas pelos docentes.
- Nº de tarefas enviadas pelos docentes, em função do plano semanal.
- Disponibilização de meios tecnológicos de E@D.
- Apoio ao desenvolvimento de competências digitais de docentes e alunos