

**DEVOLUÇÃO DOS RESULTADOS DO INQUÉRITO  
ESTUDANTES À SAÍDA DO SECUNDÁRIO 2018/19**

Código da Escola 507106

Nome da Escola: Escola Básica e Secundária Ribeiro Sanches, Penamacor

Natureza: Público

Concelho: Penamacor

N.º de respostas 15

**I - CARACTERIZAÇÃO DOS ESTUDANTES À SAÍDA DO SECUNDÁRIO**
**1.1 - Caracterização socioeconómica**

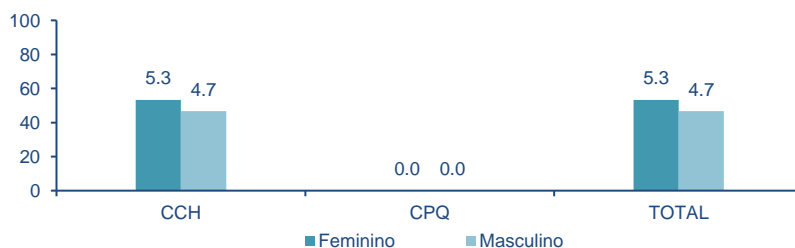
Quadro 1.1 - Estudantes, por tipo de certificação e sexo (%)

SEXO	CCH	CPQ	TOTAL
Feminino	53,3	0,0	53,3
Masculino	46,7	0,0	46,7
Total	100,0	0,0	100,0

Nota: CCH - Cursos Científico-Humanísticos; CPQ - Cursos Profissionalmente Qualificantes

Fonte: DGEEC, OTES - Estudantes, à Saída do Secundário em 2017/18

Gráfico 1.1 - Estudantes, por tipo de certificação e sexo (%)



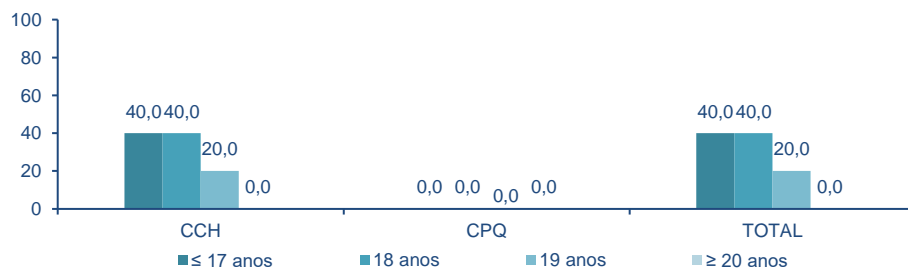
Fonte: DGEEC, OTES - Estudantes, à Saída do Secundário em 2017/18

Quadro 1.2 - Estudantes, por tipo de certificação e idade (%)

IDADE	CCH	CPQ	TOTAL
≤ 17 anos	40,0	0,0	40,0
18 anos	40,0	0,0	40,0
19 anos	20,0	0,0	20,0
≥ 20 anos	0,0	0,0	0,0
Total	100,0	0,0	100,0

Fonte: DGEEC, OTES - Estudantes, à Saída do Secundário em 2017/18

Gráfico 1.2 - Estudantes, por tipo de certificação e idade (%)



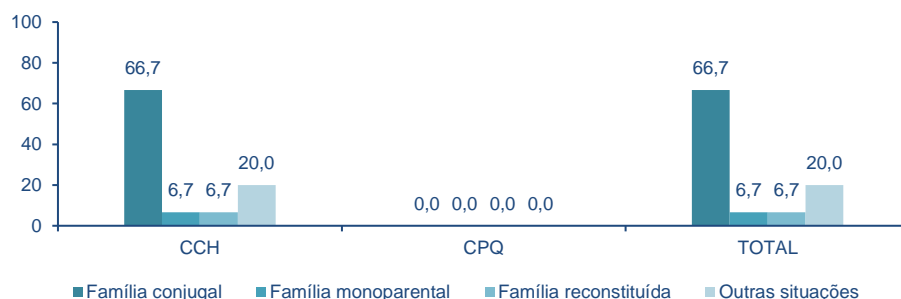
Fonte: DGEEC, OTES - Estudantes, à Saída do Secundário em 2017/18

**Quadro 1.3 - Estudantes, por tipo de certificação e tipo de núcleo familiar (%)**

TIPO DE NÚCLEO FAMILIAR	CCH	CPQ	TOTAL
Família conjugal	66,7	0,0	66,7
Família monoparental	6,7	0,0	6,7
Família reconstituída	6,7	0,0	6,7
Outras situações	20,0	0,0	20,0
Total	100,0	0,0	100,0

Fonte: DGEEC, OTES - Estudantes, à Saída do Secundário em 2017/18

**Gráfico 1.3 - Estudantes, por tipo de certificação e tipo de núcleo familiar (%)**



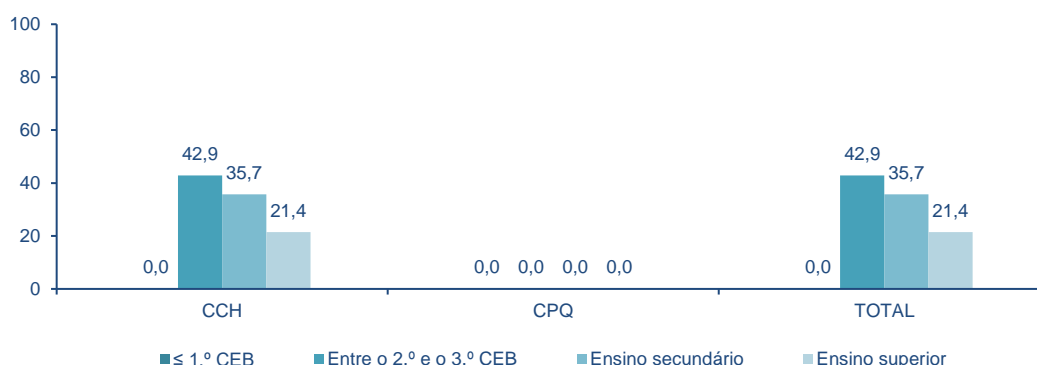
Fonte: DGEEC, OTES - Estudantes, à Saída do Secundário em 2017/18

**Quadro 1.4 - Estudantes, por tipo de certificação e nível de escolaridade dominante na família (%)**

NÍVEL DE ESCOLARIDADE	CCH	CPQ	TOTAL
≤ 1.º CEB	0,0	0,0	0,0
Entre o 2.º e o 3.º CEB	42,9	0,0	42,9
Ensino secundário	35,7	0,0	35,7
Ensino superior	21,4	0,0	21,4
Total	100,0	0,0	100,0

Fonte: DGEEC, OTES - Estudantes, à Saída do Secundário em 2017/18

**Gráfico 1.4 - Estudantes, por tipo de certificação e nível de escolaridade dominante na família (%)**



Fonte: DGEEC, OTES - Estudantes, à Saída do Secundário em 2017/18

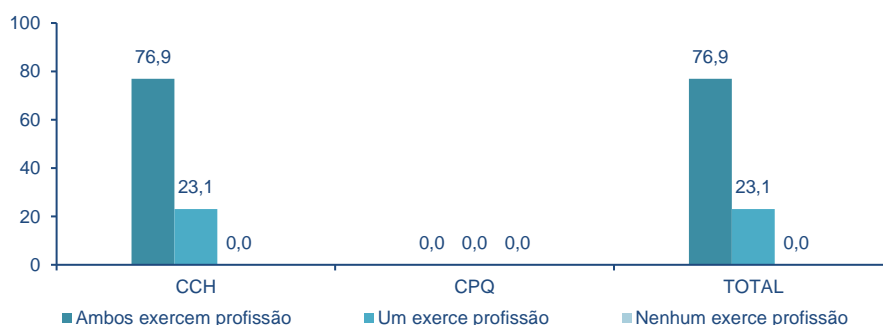
**Quadro 1.5 - Estudantes, por tipo de certificação e condições perante o trabalho na família (%)**

CONDIÇÕES PERANTE O TRABALHO	CCH	CPQ	TOTAL
Ambos exercem profissão	76,9	0,0	76,9
Um exerce profissão	23,1	0,0	23,1
Nenhum exerce profissão	0,0	0,0	0,0
Total	100,0	0,0	100,0

Fonte: DGEEC, OTES - Estudantes, à Saída do Secundário em 2017/18

## Estudantes à Saída do Secundário em 2018/19

Gráfico 1.5 - Estudantes, por tipo de certificação e condições perante o trabalho na família (%)



Fonte: DGEEC, OTES - Estudantes, à Saída do Secundário em 2017/18

Quadro 1.6 - Estudantes, por tipo de certificação e grupo profissional dominante na família (%)

GRANDE GRUPO PROFISSIONAL DA FAMÍLIA	CCH	CPQ	TOTAL
Quadros Superiores da Administração Pública, Dirigentes e Quadros Superiores de Empresas	14,3	0,0	14,3
Especialistas das Profissões Intelectuais e Científicas	7,1	0,0	7,1
Técnicos e Profissionais de Nível Intermediário	14,3	0,0	14,3
Pessoal Administrativo e Similares	0,0	0,0	0,0
Pessoal dos Serviços e Vendedores	21,4	0,0	21,4
Agricultores e trabalhadores qualificados da agricultura e pescas	14,3	0,0	14,3
Operários, Artífices e Trabalhadores Similares	28,6	0,0	28,6
Operadores de instalações e máquinas e trabalhadores de montagem	0,0	0,0	0,0
Trabalhadores não Qualificados	0,0	0,0	0,0
Total	100,0	0,0	100,0

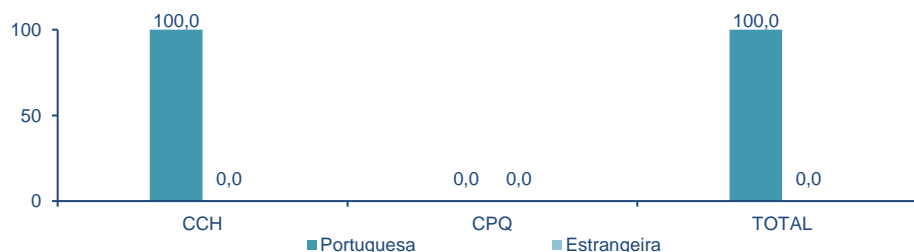
Fonte: DGEEC, OTES - Estudantes, à Saída do Secundário em 2017/18;  
Classificação portuguesa das profissões (CPP2010), ao nível do Grande Grupo

Quadro 1.7 - Estudantes, por tipo de certificação e nacionalidade (%)

NACIONALIDADE	CCH	CPQ	TOTAL
Portuguesa	100,0	0,0	100,0
Estrangeira	0,0	0,0	0,0
Total	100,0	0,0	100,0

Fonte: DGEEC, OTES - Estudantes, à Saída do Secundário em 2017/18

Gráfico 1.6 - Estudantes, por tipo de certificação e nacionalidade (%)



Fonte: DGEEC, OTES - Estudantes, à Saída do Secundário em 2017/18

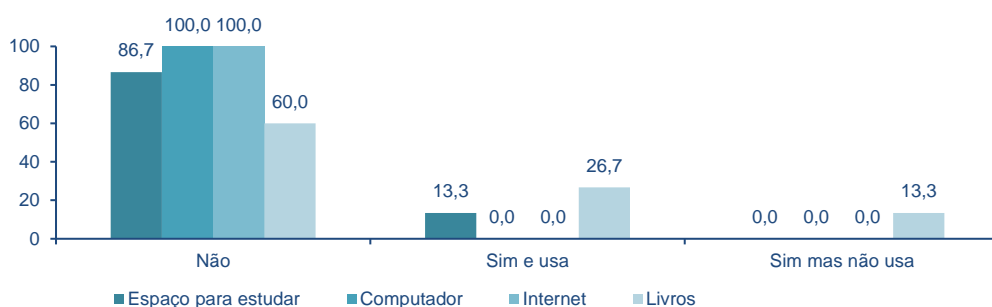
Quadro 1.8 - Estudantes, por tipo de certificação e tipo de recurso utilizado no estudo (%)

	CCH				CPQ				Total			
	Não	Sim e usa	Sim mas não usa	Total	Não	Sim e usa	Sim mas não usa	Total	Não	Sim e usa	Sim mas não usa	Total
Espaço para estudar	86,7	13,3	0,0	100,0	0,0	0,0	0,0	0,0	86,7	13,3	0,0	100,0
Computador	100,0	0,0	0,0	100,0	0,0	0,0	0,0	0,0	100,0	0,0	0,0	100,0
Internet	100,0	0,0	0,0	100,0	0,0	0,0	0,0	0,0	100,0	0,0	0,0	100,0
Livros	60,0	26,7	13,3	100,0	0,0	0,0	0,0	0,0	60,0	26,7	13,3	100,0

Fonte: DGEEC, OTES - Estudantes, à Saída do Secundário em 2017/18

## Estudantes à Saída do Secundário em 2018/19

Gráfico 1.7 - Estudantes, por tipo de certificação e tipo de recurso utilizado no estudo (%)



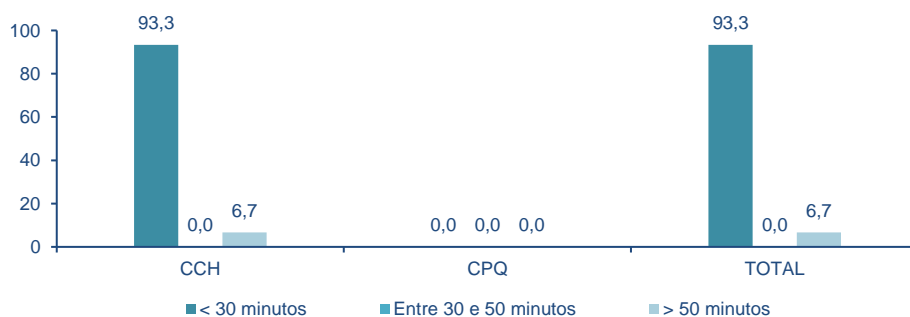
Fonte: DGEEC, OTES - Estudantes, à Saída do Secundário em 2017/18

Quadro 1.9 - Estudantes, por tipo de certificação e tempo despendido no percurso casa-escola (%)

TEMPO DISPENDIDO	CCH	CPQ	TOTAL
< 30 minutos	93,3	0,0	93,3
Entre 30 e 50 minutos	0,0	0,0	0,0
> 50 minutos	6,7	0,0	6,7
Total	100,0	0,0	100,0

Fonte: DGEEC, OTES - Estudantes, à Saída do Secundário em 2017/18

Gráfico 1.8 - Estudantes, por tipo de certificação e tempo despendido no percurso casa-escola (%)



Fonte: DGEEC, OTES - Estudantes, à Saída do Secundário em 2017/18

Quadro 1.10 - Estudantes, por tempo despendido no percurso casa-escola e meio de transporte utilizado (%)

MEIO DE TRANSPORTE	< 30	30 a 50	> 50	TOTAL
A pé	0,0	0,0	0,0	0,0
Transporte escolar	66,7	0,0	33,3	100,0
Transporte público	100,0	0,0	0,0	100,0
Carro	100,0	0,0	0,0	100,0
Mota	0,0	0,0	0,0	0,0
Bicicleta	0,0	0,0	0,0	0,0
Outro meio	0,0	0,0	0,0	0,0

Fonte: DGEEC, OTES - Estudantes, à Saída do Secundário em 2017/18

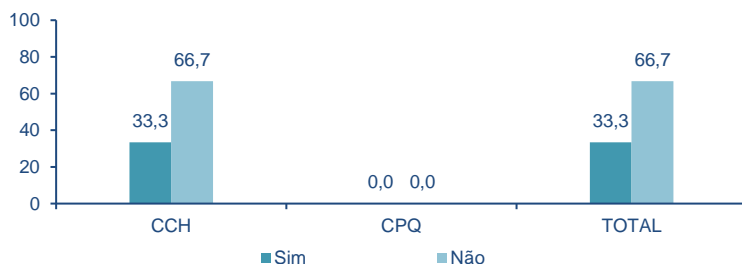
## 1.2 - Trabalhadores-Estudantes

Quadro 1.11 - Estudantes, por tipo de certificação e inserção profissional no secundário (%)

INSERÇÃO PROFISSIONAL NO SECUNDÁRIO	CCH	CPQ	TOTAL
Sim	33,3	0,0	33,3
Não	66,7	0,0	66,7
Total	100,0	0,0	100,0

Fonte: DGEEC, OTES - Estudantes, à Saída do Secundário em 2017/18

Gráfico 1.9 - Estudantes, por tipo de certificação e inserção profissional no secundário (%)



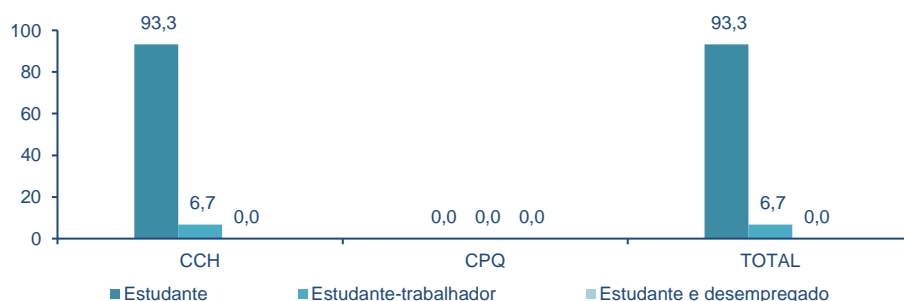
Fonte: DGEEC, OTES - Estudantes, à Saída do Secundário em 2017/18

Quadro 1.12 - Estudantes, por tipo de certificação e tipo de atividade desempenhada (%)

TIPO DE ATIVIDADE	CCH	CPQ	TOTAL
Estudante	93,3	0,0	93,3
Estudante-trabalhador	6,7	0,0	6,7
Estudante e desempregado	0,0	0,0	0,0
Total	100,0	0,0	100,0

Fonte: DGEEC, OTES - Estudantes, à Saída do Secundário em 2017/18

Gráfico 1.10 - Estudantes, por tipo de certificação e tipo de atividade desempenhada (%)



Fonte: DGEEC, OTES - Estudantes, à Saída do Secundário em 2017/18

Quadro 1.13 - Estudantes, por tipo de certificação e regime de trabalho (%)

REGIME DE TRABALHO	CCH	CPQ	TOTAL
Tempo inteiro	100,0	0,0	100,0
Tempo parcial	0,0	0,0	0,0
Sazonal	0,0	0,0	0,0
Ocasional	0,0	0,0	0,0
Outra situação	0,0	0,0	0,0
Total	100,0	0,0	100,0

1

Fonte: DGEEC, OTES - Estudantes, à Saída do Secundário em 2017/18

Quadro 1.14 - Estudantes, por tipo de certificação e razões para terem iniciado uma atividade profissional (%)

RAZÕES PARA TER INICIADO UMA ATIVIDADE PROFISSIONAL	CCH	CPQ
A família tinha dificuldades económicas e era preciso obter mais dinheiro	0,0	0,0
Para ajudar no negócio familiar	0,0	0,0
Apesar da família não ter dificuldades económicas acharam melhor que comesse a trabalhar	0,0	0,0
Surgiu uma oportunidade e decidiu aproveitar	50,0	0,0
Apesar de não ter dificuldades económicas queria ter o seu próprio dinheiro	0,0	0,0
A trabalhar aprende-se coisas importantes que a escola não ensina	50,0	0,0
Outra razão	0,0	0,0

1

Fonte: DGEEC, OTES - Estudantes, à Saída do Secundário em 2017/18

## II - ESCOLA E CURSO

### 2.1.1 - A escola

Quadro 2.1 - Estudantes, por grau de concordância sobre as relações na escola (%)

GRAU DE CONCORDÂNCIA SOBRE AS RELAÇÕES SOCIAIS NA ESCOLA	CONCORDO / CONCORDO TOTALMENTE	NÃO CONCORDO NEM DISCORDO	DISCORDO / DISCORDO TOTALMENTE	TOTAL
Boa relação entre funcionários e alunos	73,3	20,0	6,7	100,0
Boa relação entre órgãos de gestão e alunos	60,0	13,3	26,7	100,0
Boa relação entre professores e alunos	86,7	13,3	0,0	100,0
Gosto no convívio com os colegas	73,3	20,0	6,7	100,0
Sensação de segurança na escola	60,0	13,3	26,7	100,0

Fonte: DGEEC, OTES - Estudantes, à Saída do Secundário em 2017/18

Quadro 2.1.1 - Estudantes dos cursos científico-humanísticos, por grau de concordância sobre as relações na escola (%)

GRAU DE CONCORDÂNCIA SOBRE AS RELAÇÕES SOCIAIS NA ESCOLA	CONCORDO / CONCORDO TOTALMENTE	NÃO CONCORDO NEM DISCORDO	DISCORDO / DISCORDO TOTALMENTE	TOTAL
Boa relação entre funcionários e alunos	73,3	20,0	6,7	100,0
Boa relação entre órgãos de gestão e alunos	60,0	13,3	26,7	100,0
Boa relação entre professores e alunos	86,7	13,3	0,0	100,0
Gosto no convívio com os colegas	73,3	20,0	6,7	100,0
Sensação de segurança na escola	60,0	13,3	26,7	100,0

Fonte: DGEEC, OTES - Estudantes, à Saída do Secundário em 2017/18

Quadro 2.1.2 - Estudantes dos cursos profissionalmente qualificantes, por grau de concordância sobre as relações na escola (%)

GRAU DE CONCORDÂNCIA SOBRE AS RELAÇÕES SOCIAIS NA ESCOLA	CONCORDO / CONCORDO TOTALMENTE	NÃO CONCORDO NEM DISCORDO	DISCORDO / DISCORDO TOTALMENTE	TOTAL
Boa relação entre funcionários e alunos	0,0	0,0	0,0	0,0
Boa relação entre órgãos de gestão e alunos	0,0	0,0	0,0	0,0
Boa relação entre professores e alunos	0,0	0,0	0,0	0,0
Gosto no convívio com os colegas	0,0	0,0	0,0	0,0
Sensação de segurança na escola	0,0	0,0	0,0	0,0

Fonte: DGEEC, OTES - Estudantes, à Saída do Secundário em 2017/18

Quadro 2.2 - Estudantes, por grau de concordância sobre a adequabilidade dos espaços e equipamentos da escola (%)

GRAU DE CONCORDÂNCIA SOBRE OS EQUIPAMENTOS DA ESCOLA	CONCORDO / CONCORDO TOTALMENTE	NÃO CONCORDO NEM DISCORDO	DISCORDO / DISCORDO TOTALMENTE	TOTAL
Espaços para a prática de educação física	46,7	13,3	40,0	100,0
Equipamento informático	46,7	26,7	26,7	100,0
Equipamentos e materiais para a formação específica do curso	66,7	20,0	13,3	100,0
Biblioteca ou centro de recursos	73,3	13,3	13,3	100,0
Instalações físicas das salas de aula	40,0	26,7	33,3	100,0
Infraestruturas para pessoas com deficiências motoras	33,3	26,7	40,0	100,0
Espaços de convívio dos alunos	53,3	20,0	26,7	100,0
Serviços de Apoio	20,0	66,7	13,3	100,0

Fonte: DGEEC, OTES - Estudantes, à Saída do Secundário em 2017/18

## Estudantes à Saída do Secundário em 2018/19

**Quadro 2.2.1 - Estudantes dos cursos científico-humanísticos, por grau de concordância sobre a adequabilidade dos espaços e equipamentos da escola (%)**

GRAU DE CONCORDÂNCIA SOBRE OS EQUIPAMENTOS DA ESCOLA	CONCORDO / CONCORDO TOTALMENTE	NÃO CONCORDO NEM DISCORDO	DISCORDO / DISCORDO TOTALMENTE	TOTAL
Espaços para a prática de educação física	46,7	13,3	40,0	100,0
Equipamento informático	46,7	26,7	26,7	100,0
Equipamentos e materiais para a formação específica do curso	66,7	20,0	13,3	100,0
Biblioteca ou centro de recursos	73,3	13,3	13,3	100,0
Instalações físicas das salas de aula	40,0	26,7	33,3	100,0
Infraestruturas para pessoas com deficiências motoras	33,3	26,7	40,0	100,0
Espaços de convívio dos alunos	53,3	20,0	26,7	100,0
Serviços de Apoio	20,0	66,7	13,3	100,0

Fonte: DGEEC, OTES - Estudantes, à Saída do Secundário em 2017/18

**Quadro 2.2.2 - Estudantes dos cursos profissionalmente qualificantes, por grau de concordância sobre a adequabilidade dos espaços e equipamentos da escola (%)**

GRAU DE CONCORDÂNCIA SOBRE OS EQUIPAMENTOS DA ESCOLA	CONCORDO / CONCORDO TOTALMENTE	NÃO CONCORDO NEM DISCORDO	DISCORDO / DISCORDO TOTALMENTE	TOTAL
Espaços para a prática de educação física	0,0	0,0	0,0	0,0
Equipamento informático	0,0	0,0	0,0	0,0
Equipamentos e materiais para a formação específica do curso	0,0	0,0	0,0	0,0
Biblioteca ou centro de recursos	0,0	0,0	0,0	0,0
Instalações físicas das salas de aula	0,0	0,0	0,0	0,0
Infraestruturas para pessoas com deficiências motoras	0,0	0,0	0,0	0,0
Espaços de convívio dos alunos	0,0	0,0	0,0	0,0
Serviços de Apoio	0,0	0,0	0,0	0,0

Fonte: DGEEC, OTES - Estudantes, à Saída do Secundário em 2017/18

**Quadro 2.3 - Participação não formal dos estudantes em atividades fora do contexto escolar (%)**

ATIVIDADES FORA DO CONTEXTO ESCOLAR	SIM	NÃO	NÃO, MAS GOSTARIA	TOTAL
Associação cultural ou recreativa	0,0	6,7	93,3	100,0
Organização ou grupo religioso	0,0	0,0	100,0	100,0
Partido/Juventude política	6,7	0,0	93,3	100,0
Escoteiros/Escuteiros/Guias	0,0	6,7	93,3	100,0
Associação/Clube desportivo	20,0	6,7	73,3	100,0
Associação ecologista/ambientalista	0,0	13,3	86,7	100,0
Associação ou instituição de solidariedade	0,0	6,7	93,3	100,0
Associação de defesa dos direitos humanos	0,0	20,0	80,0	100,0

Fonte: DGEEC, OTES - Estudantes, à Saída do Secundário em 2017/18

**Quadro 2.4 - Participação formal dos estudantes em atividades escolares (%)**

ATIVIDADES ESCOLARES FORMAIS	SIM	NÃO	TOTAL
Elaboração do projeto educativo	6,7	93,3	100,0
Elaboração do regulamento interno	13,3	86,7	100,0
Atividade da associação de Estudantes,	40,0	60,0	100,0
Participação de uma lista da associação de Estudantes,	40,0	60,0	100,0
Votação nas eleições da associação de Estudantes,	86,7	13,3	100,0
Eleição do delegado e/ou subdelegado de turma	40,0	60,0	100,0
Elaboração ou participação num abaixo assinado na escola	6,7	93,3	100,0

Fonte: DGEEC, OTES - Estudantes, à Saída do Secundário em 2017/18

**Quadro 2.5 - Participação não formal dos estudantes em atividades escolares (%)**

ATIVIDADES ESCOLARES NÃO FORMAIS	SIM	NÃO	NÃO, MAS GOSTARIA	TOTAL
Clubes temáticos	6,7	86,7	6,7	100,0
Visitas de estudo	73,3	0,0	26,7	100,0
Debates e/ou sessões de esclarecimento	26,7	66,7	6,7	100,0
Iniciativas solidárias	6,7	60,0	33,3	100,0
Torneios desportivos	53,3	40,0	6,7	100,0
Organização de festas e/ou eventos	20,0	46,7	33,3	100,0

Fonte: DGEEC, OTES - Estudantes, à Saída do Secundário em 2017/18

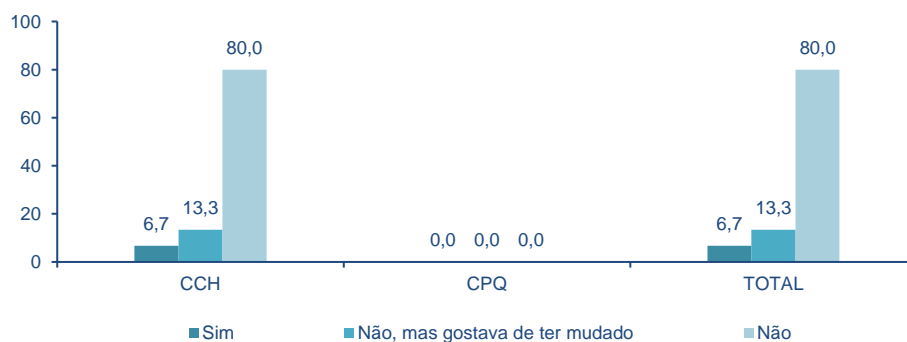
2.1.2 - Mobilidade inter-escolas

Quadro 2.6 - Estudantes, por tipo de certificação e mudança de escola durante o ensino secundário (%)

MUDANÇA DE ESCOLA	CCH	CPQ	TOTAL
Sim	6,7	0,0	6,7
Não, mas gostava de ter mudado	13,3	0,0	13,3
Não	80,0	0,0	80,0
Total	100,0	0,0	100,0

Fonte: DGEEC, OTES - Estudantes, à Saída do Secundário em 2017/18

Gráfico 2.1 - Estudantes, por tipo de certificação e mudança de escola durante o ensino secundário (%)



Fonte: DGEEC, OTES - Estudantes, à Saída do Secundário em 2017/18

Quadro 2.7 - Estudantes, por tipo de certificação e razões para mudar ou desejar mudar de escola (%)

RAZÕES PARA MUDANÇA DE ESCOLA	CCH	CPQ
Frequentar uma escola mais próxima de casa	0,0	0,0
Frequentar uma escola mais perto do local de trabalho dos pais	0,0	0,0
Frequentar uma escola onde exista o curso/disciplinas pretendidas	50,0	0,0
Frequentar uma escola onde estavam os amigos	0,0	0,0
Os pais acharam que a escola onde estava não era a melhor	0,0	0,0
Frequentar uma escola com mais prestígio	25,0	0,0
Frequentar uma escola com melhores instalações	0,0	0,0
Ter melhores professores	0,0	0,0
Frequentar uma escola mais segura	0,0	0,0
Mudança de cidade/país	0,0	0,0
Motivos pessoais	25,0	0,0
Outra razão	0,0	0,0

3

Fonte: DGEEC, OTES - Estudantes, à Saída do Secundário em 2017/18

Quadro 2.8 - Estudantes, por tipo de certificação e razão para não mudar de escola (%)

RAZÃO PARA A NÃO MUDANÇA DE ESCOLA	CCH	CPQ
Escola atual mais perto de casa	50,0	0,0
Escola atual mais perto do trabalho dos pais	0,0	0,0
Escola atual era a única com o curso/disciplinas pretendidos	0,0	0,0
Amigos frequentam a escola atual	0,0	0,0
Pais consideravam a escola atual melhor	0,0	0,0
Escola atual com mais prestígio	0,0	0,0
Escola atual com melhores instalações	0,0	0,0
Escola atual com melhores professores	0,0	0,0
Maior segurança na escola atual	0,0	0,0
Motivos pessoais	0,0	0,0
Dificuldades de adaptação à outra escola	50,0	0,0
Outra razão	0,0	0,0

2

Fonte: DGEEC, OTES - Estudantes, à Saída do Secundário em 2017/18



2.2.1 - O curso

Quadro 2.9 - Estudantes, por grau de concordância sobre as dimensões do curso (%)

GRAU DE CONCORDÂNCIA SOBRE ALGUMAS DIMENSÕES DO CURSO	CONCORDO / CONCORDO TOTALMENTE	NÃO DISCORDO NEM CONCORDO	DISCORDO / DISCORDO TOTALMENTE	TOTAL
Tem prestígio	60,0	13,3	26,7	100,0
Oferece boas oportunidades de emprego	73,3	6,7	20,0	100,0
Prepara para a vida profissional	66,7	20,0	13,3	100,0
Prepara para o prosseguimento de estudos	66,7	20,0	13,3	100,0
Excessivamente teórico	60,0	33,3	6,7	100,0
Contribuiu para a capacidade de pensar criticamente o mundo	60,0	0,0	40,0	100,0
Carga horária adequada às necessidades de aprendizagem	66,7	20,0	13,3	100,0

Fonte: DGEEC, OTES - Estudantes, à Saída do Secundário em 2017/18

Quadro 2.9.1 - Estudantes dos cursos científico-humanísticos, por grau de concordância sobre as dimensões do curso (%)

GRAU DE CONCORDÂNCIA SOBRE ALGUMAS DIMENSÕES DO CURSO	CONCORDO / CONCORDO TOTALMENTE	NÃO DISCORDO NEM CONCORDO	DISCORDO / DISCORDO TOTALMENTE	TOTAL
Tem prestígio	60,0	13,3	26,7	100,0
Oferece boas oportunidades de emprego	73,3	6,7	20,0	100,0
Prepara para a vida profissional	66,7	20,0	13,3	100,0
Prepara para o prosseguimento de estudos	66,7	20,0	13,3	100,0
Excessivamente teórico	60,0	33,3	6,7	100,0
Contribuiu para a capacidade de pensar criticamente o mundo	60,0	0,0	40,0	100,0
Tem uma carga horária adequada às necessidades de aprendizagem	66,7	20,0	13,3	100,0

Fonte: DGEEC, OTES - Estudantes, à Saída do Secundário em 2017/18

Quadro 2.9.2 - Estudantes dos cursos profissionalmente qualificantes, por grau de concordância sobre as dimensões do curso (%)

GRAU DE CONCORDÂNCIA SOBRE ALGUMAS DIMENSÕES DO CURSO	CONCORDO / CONCORDO TOTALMENTE	NÃO DISCORDO NEM CONCORDO	DISCORDO / DISCORDO TOTALMENTE	TOTAL
Tem prestígio	0,0	0,0	0,0	0,0
Oferece boas oportunidades de emprego	0,0	0,0	0,0	0,0
Prepara para a vida profissional	0,0	0,0	0,0	0,0
Prepara para o prosseguimento de estudos	0,0	0,0	0,0	0,0
Excessivamente teórico	0,0	0,0	0,0	0,0
Contribuiu para a capacidade de pensar criticamente o mundo	0,0	0,0	0,0	0,0
Tem uma carga horária adequada às necessidades de aprendizagem	0,0	0,0	0,0	0,0

Fonte: DGEEC, OTES - Estudantes, à Saída do Secundário em 2017/18

Quadro 2.10 - Estudantes, por grau de concordância sobre o ensino no curso (%)

GRAU DE CONCORDÂNCIA SOBRE O ENSINO NO CURSO	CONCORDO / CONCORDO TOTALMENTE	NÃO DISCORDO NEM CONCORDO	DISCORDO / DISCORDO TOTALMENTE	TOTAL
A maioria dos professores tem qualidade	53,3	26,7	20,0	100,0
A matéria dada é interessante	53,3	33,3	13,3	100,0
Os instrumentos de avaliação são adequados	66,7	13,3	20,0	100,0
Os materiais de apoio são adequados para o estudo	53,3	40,0	6,7	100,0
Os professores fazem um esforço para tornar as aulas mais interessantes	0,0	46,7	53,3	100,0
Os professores esforçam-se para acompanhar os alunos com mais dificuldades	73,3	6,7	20,0	100,0
O ambiente da turma contribui para a aprendizagem	80,0	13,3	6,7	100,0
As matérias das diferentes disciplinas estão interligadas entre si	80,0	6,7	13,3	100,0

Fonte: DGEEC, OTES - Estudantes, à Saída do Secundário em 2017/18

Quadro 2.10.1 - Estudantes dos cursos científico-humanísticos, por grau de concordância sobre o ensino no curso (%)

GRAU DE CONCORDÂNCIA SOBRE O ENSINO NO CURSO	CONCORDO / CONCORDO TOTALMENTE	NÃO DISCORDO NEM CONCORDO	DISCORDO / DISCORDO TOTALMENTE	TOTAL
A maioria dos professores tem qualidade	53,3	26,7	20,0	100,0
A matéria dada é interessante	53,3	33,3	13,3	100,0
Os instrumentos de avaliação são adequados	66,7	13,3	20,0	100,0
Os materiais de apoio são adequados para o estudo	53,3	40,0	6,7	100,0
Os professores fazem um esforço para tornar as aulas mais interessantes	0,0	46,7	53,3	100,0
Os professores esforçam-se para acompanhar os alunos com mais dificuldades	73,3	6,7	20,0	100,0
O ambiente da turma contribui para a aprendizagem	80,0	13,3	6,7	100,0
As matérias das diferentes disciplinas estão interligadas entre si	80,0	6,7	13,3	100,0

Fonte: DGEEC, OTES - Estudantes, à Saída do Secundário em 2017/18

Quadro 2.10.2 - Estudantes dos cursos profissionalmente qualificantes, por grau de concordância sobre o ensino no curso (%)

GRAU DE CONCORDÂNCIA SOBRE O ENSINO NO CURSO	CONCORDO / CONCORDO TOTALMENTE	NÃO DISCORDO NEM CONCORDO	DISCORDO / DISCORDO TOTALMENTE	TOTAL
A maioria dos professores tem qualidade	0,0	0,0	0,0	0,0
A matéria dada é interessante	0,0	0,0	0,0	0,0
Os instrumentos de avaliação são adequados	0,0	0,0	0,0	0,0
Os materiais de apoio são adequados para o estudo	0,0	0,0	0,0	0,0
Os professores fazem um esforço para tornar as aulas mais interessantes	0,0	0,0	0,0	0,0
Os professores esforçam-se para acompanhar os alunos com mais dificuldades	0,0	0,0	0,0	0,0
O ambiente da turma contribui para a aprendizagem	0,0	0,0	0,0	0,0
As matérias das diferentes disciplinas estão interligadas entre si	0,0	0,0	0,0	0,0

Fonte: DGEEC, OTES - Estudantes, à Saída do Secundário em 2017/18

Quadro 2.11 - Estudantes, por grau de satisfação com o curso frequentado e tipo de certificação (%)

TIPO DE CERTIFICAÇÃO	MUITO SATISFEITO / SATISFEITO	NEM SATISFEITO NEM INSATISFEITO	MUITO INSATISFEITO / INSATISFEITO	TOTAL
Total	86,7	0,0	13,3	100,0
CCH	86,7	0,0	13,3	100,0
CPQ	0,0	0,0	0,0	0,0

Fonte: DGEEC, OTES - Estudantes, à Saída do Secundário em 2017/18

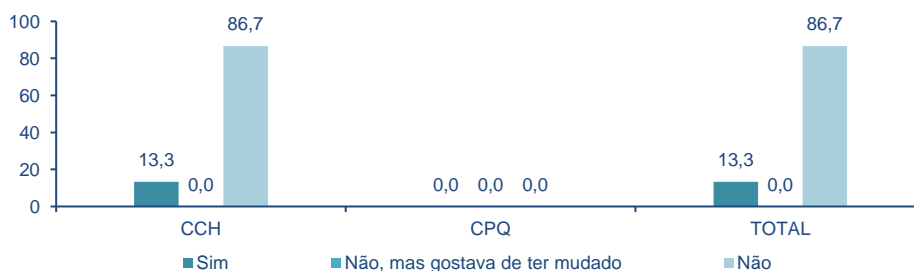
## 2.2.2 - Mobilidade inter-cursos

Quadro 2.12 - Estudantes, por tipo de certificação e mudança de curso no secundário (%)

MUDANÇA DE CURSO	CCH	CPQ	TOTAL
Sim	13,3	0,0	13,3
Não, mas gostava de ter mudado	0,0	0,0	0,0
Não	86,7	0,0	86,7
Total	100,0	0,0	100,0

Fonte: DGEEC, OTES - Estudantes, à Saída do Secundário em 2017/18

Gráfico 2.2 - Estudantes, por tipo de certificação e mudança de curso no secundário (%)



Fonte: DGEEC, OTES - Estudantes, à Saída do Secundário em 2017/18

## Estudantes à Saída do Secundário em 2018/19

**Quadro 2.13 - Estudantes, por tipo de certificação atual e tipo de certificação anterior à mudança de curso (%)**

TIPO DE CERTIFICAÇÃO ATUAL	TIPO DE CERTIFICAÇÃO ANTERIOR		
	CCH	CPQ	TOTAL
CCH	100,0	0,0	100,0
CPQ	0,0	0,0	0,0
Total	100,0	0,0	100,0

Fonte: DGEEC, OTES - Estudantes, à Saída do Secundário em 2017/18

**Quadro 2.14 - Estudantes, por tipo de certificação e razões para mudarem de curso ou desejarem mudar de curso durante o secundário (%)**

RAZÕES PARA MUDAR DE CURSO/DESEJAR MUDAR DE CURSO DURANTE O SECUNDÁRIO	CCH	CPQ
Curso que frequentava não era o desejado	0,0	0,0
Curso muito teórico	0,0	0,0
Curso muito prático	0,0	0,0
Os professores não eram bons	0,0	0,0
Não havia um bom ambiente na turma	0,0	0,0
Curso muito difícil	50,0	0,0
Reprovou no outro curso e resolveu mudar	0,0	0,0
Mudou de escola e na atual não existe o curso que frequentava	0,0	0,0
Pessoas próximas aconselharam a mudar de curso	50,0	0,0
Curso não era adequado à profissão que queria seguir	0,0	0,0
Curso anterior deixou de existir	0,0	0,0
Curso atual permite mais saídas profissionais	0,0	0,0
Outra razão	0,0	0,0

2

Fonte: DGEEC, OTES - Estudantes, à Saída do Secundário em 2017/18

**Quadro 2.15 - Estudantes, por tipo de certificação e razão para não mudar de curso apesar de o desejarem durante o secundário (%)**

RAZÃO PARA NÃO MUDAR DE CURSO DURANTE O SECUNDÁRIO	CCH	CPQ
O curso não existia na escola	0,0	0,0
O curso não dava grande futuro profissional	0,0	0,0
A família não era a favor da mudança de curso	0,0	0,0
O curso era muito difícil	0,0	0,0
O curso não existia perto da minha área de residência	0,0	0,0
Mudar de curso implicava recomeçar o 10.º ano	0,0	0,0
Os amigos estavam no curso frequentado	0,0	0,0
Outra razão	0,0	0,0

0

Fonte: DGEEC, OTES - Estudantes, à Saída do Secundário em 2017/18

**Quadro 2.16 - Estudantes, por tipo de certificação e ano frequentado aquando da mudança de curso (%)**

ANO FREQUENTADO NA MUDANÇA DE CURSO	CCH	CPQ	Total
10.º ano	100,0	0,0	100,0
11.º ano	0,0	0,0	0,0
12.º ano	0,0	0,0	0,0
Total	100,0	0,0	100,0

2

Fonte: DGEEC, OTES - Estudantes, à Saída do Secundário em 2017/18

**Quadro 2.17 - Estudantes, por tipo de certificação e necessidade de repetição de ano na mudança de curso (%)**

REPETIÇÃO DE ANO ESCOLAR NA MUDANÇA DE CURSO	CCH	CPQ	Total
Sim, mesmo sem mudar de curso já ia reprovar	50,0	0,0	50,0
Sim, porque não conseguiu equivalência	0,0	0,0	0,0
Não, não repetiu nenhum ano	50,0	0,0	50,0
Total	100,0	0,0	100,0

2

Fonte: DGEEC, OTES - Estudantes, à Saída do Secundário em 2017/18

**2.3 - Formação em contexto de trabalho nos cursos profissionalmente qualificantes**

**Quadro 2.18 - Estudantes, por oferta de educação e formação e se iniciou um período de estágio/ formação em contexto de trabalho (%)**

ESTADO DO ESTÁGIO/FORMAÇÃO	CP	CT	EAE	CEF
Sim	0,0	0,0	0,0	0,0
Não, mas já sei quando vou iniciar	0,0	0,0	0,0	0,0
Não, e ainda não sei quando vou iniciar	0,0	0,0	0,0	0,0
Total	0,0	0,0	0,0	0,0

0

Fonte: DGEEC, OTES - Estudantes, à Saída do Secundário em 2017/18

**Quadro 2.19 - Estudantes, por oferta de educação e formação e conclusão do número de horas obrigatórias no estágio/formação em contexto de trabalho (%)**

ESTADO DO ESTÁGIO/FORMAÇÃO	CP	CT	EAE	CEF
Sim	0,0	0,0	0,0	0,0
Não	0,0	0,0	0,0	0,0
Total	0,0	0,0	0,0	0,0

0

Fonte: DGEEC, OTES - Estudantes, à Saída do Secundário em 2017/18

**Quadro 2.20 - Estudantes, por oferta de educação e formação e duração do estágio/formação em contexto de trabalho (%)**

DURAÇÃO DO ESTÁGIO/FORMAÇÃO	CP	CT	EAE	CEF
< 3 meses	0,0	0,0	0,0	0,0
3 meses	0,0	0,0	0,0	0,0
4 meses	0,0	0,0	0,0	0,0
5 meses	0,0	0,0	0,0	0,0
6 ou mais meses	0,0	0,0	0,0	0,0
Total	0,0	0,0	0,0	0,0

Nota: CP - Cursos profissionais; CT - Cursos tecnológicos; CEF - Cursos de educação e formação e EAE - Ensino artístico especializado

0

Fonte: DGEEC, OTES - Estudantes, à Saída do Secundário em 2017/18

**Quadro 2.21 - Estudantes, por oferta de educação e formação e NUTS II relativa ao estágio/formação em contexto de trabalho (%)**

NUTS II relativa ao ESTÁGIO/FORMAÇÃO	CP	CT	EAE	CEF
Norte	0,0	0,0	0,0	0,0
Centro	0,0	0,0	0,0	0,0
Área Metropolitana de Lisboa	0,0	0,0	0,0	0,0
Alentejo	0,0	0,0	0,0	0,0
Algarve	0,0	0,0	0,0	0,0
Total	0,0	0,0	0,0	0,0

0

Fonte: DGEEC, OTES - Estudantes, à Saída do Secundário em 2017/18

**Quadro 2.22 - Estudantes, por oferta de educação e formação e tipo de entidade de acolhimento do estágio/formação em contexto de trabalho (%)**

ENTIDADE DE ACOLHIMENTO DE ESTÁGIO/FORMAÇÃO	CP	CT	EAE	CEF
Empresa	0,0	0,0	0,0	0,0
Entidade pública	0,0	0,0	0,0	0,0
Instituição de Solidariedade Social	0,0	0,0	0,0	0,0
Outra	0,0	0,0	0,0	0,0
Não sabe	0,0	0,0	0,0	0,0
Total	0,0	0,0	0,0	0,0

0

Fonte: DGEEC, OTES - Estudantes, à Saída do Secundário em 2017/18

## Estudantes à Saída do Secundário em 2018/19

**Quadro 2.23 - Estudantes, por oferta de educação e formação e número de pessoas ao serviço no local do estágio/formação em contexto de trabalho (%)**

PESSOAS AO SERVIÇO NO LOCAL DE ESTÁGIO/FORMAÇÃO	CP	CT	EAE	CEF
De 1 a 9 pessoas ao serviço	0,0	0,0	0,0	0,0
De 10 a 49 pessoas ao serviço	0,0	0,0	0,0	0,0
De 50 a 249 pessoas ao serviço	0,0	0,0	0,0	0,0
250 e mais pessoas ao serviço	0,0	0,0	0,0	0,0
Não sabe	0,0	0,0	0,0	0,0
Total	0,0	0,0	0,0	0,0

0

Fonte: DGEEC, OTES - Estudantes, à Saída do Secundário em 2017/18

**Quadro 2.24 - Estudantes, por oferta de educação e formação e escolha do estágio/formação em contexto de trabalho (%)**

ESCOLHA DO ESTÁGIO/FORMAÇÃO EM CONTEXTO DE TRABALHO	CP	CT	EAE	CEF
Sugerido pelo próprio e não fazia parte da bolsa de estágios da escola	0,0	0,0	0,0	0,0
Escolhida pelo próprio a partir da bolsa de estágios da escola	0,0	0,0	0,0	0,0
Única instituição disponível dentro da bolsa de estágios da escola	0,0	0,0	0,0	0,0
Não foi escolhida pelo próprio mas aconselhada como a opção mais adequada	0,0	0,0	0,0	0,0
Não foi escolhida pelo próprio e desconhece se existiam outras opções mais adequadas	0,0	0,0	0,0	0,0
Total	0,0	0,0	0,0	0,0

0

Fonte: DGEEC, OTES - Estudantes, à Saída do Secundário em 2017/18

**Quadro 2.25 - Estudantes, por oferta de educação e formação frequentada e perceções sobre o contributo do estágio/formação em contexto de trabalho para o desenvolvimento de competências (%)**

GRAU DE CONCORDÂNCIA SOBRE O CONTRIBUTO DO ESTÁGIO/FORMAÇÃO PARA O DESENVOLVIMENTO DE COMPETÊNCIAS	CP	CT	EAE	CEF	
Aprender mais sobre a profissão que pretende desempenhar	Concordo totalmente / Concordo	0,0	0,0	0,0	0,0
	Não concordo nem discordo	0,0	0,0	0,0	0,0
	Discordo totalmente / discordo	0,0	0,0	0,0	0,0
	Total	0,0	0,0	0,0	0,0
Aprender mais a trabalhar em equipa	Concordo totalmente / Concordo	0,0	0,0	0,0	0,0
	Não concordo nem discordo	0,0	0,0	0,0	0,0
	Discordo totalmente / discordo	0,0	0,0	0,0	0,0
	Total	0,0	0,0	0,0	0,0
Aprender a expressar opiniões de forma mais clara e direta	Concordo totalmente / Concordo	0,0	0,0	0,0	0,0
	Não concordo nem discordo	0,0	0,0	0,0	0,0
	Discordo totalmente / discordo	0,0	0,0	0,0	0,0
	Total	0,0	0,0	0,0	0,0
Desenvolver competências para identificação e resolução de problemas em contexto laboral	Concordo totalmente / Concordo	0,0	0,0	0,0	0,0
	Não concordo nem discordo	0,0	0,0	0,0	0,0
	Discordo totalmente / discordo	0,0	0,0	0,0	0,0
	Total	0,0	0,0	0,0	0,0
Melhorar a capacidade de relação com os outros em contexto laboral	Concordo totalmente / Concordo	0,0	0,0	0,0	0,0
	Não concordo nem discordo	0,0	0,0	0,0	0,0
	Discordo totalmente / discordo	0,0	0,0	0,0	0,0
	Total	0,0	0,0	0,0	0,0

0

Fonte: DGEEC, OTES - Estudantes, à Saída do Secundário em 2017/18

## Estudantes à Saída do Secundário em 2018/19

**Quadro 2.26 - Estudantes, por oferta de educação e formação frequentada e perceções sobre a forma como decorreu o estágio/formação em contexto de trabalho (%)**

GRAU DE CONCORDÂNCIA SOBRE O ESTÁGIO/FORMAÇÃO		CP	CT	EAE	CEF
Conciliação fácil do período de estágio com a realização do projeto de final de curso	Concordo totalmente / Concordo	0,0	0,0	0,0	0,0
	Não concordo nem discordo	0,0	0,0	0,0	0,0
	Discordo totalmente / discordo	0,0	0,0	0,0	0,0
	Total	0,0	0,0	0,0	0,0
Acompanhamento e apoio do professor responsável pelo estágio	Concordo totalmente / Concordo	0,0	0,0	0,0	0,0
	Não concordo nem discordo	0,0	0,0	0,0	0,0
	Discordo totalmente / discordo	0,0	0,0	0,0	0,0
	Total	0,0	0,0	0,0	0,0
Acompanhamento e apoio do representante da instituição do estágio	Concordo totalmente / Concordo	0,0	0,0	0,0	0,0
	Não concordo nem discordo	0,0	0,0	0,0	0,0
	Discordo totalmente / discordo	0,0	0,0	0,0	0,0
	Total	0,0	0,0	0,0	0,0
Existência de boas hipóteses de trabalhar na instituição onde realizou o estágio	Concordo totalmente / Concordo	0,0	0,0	0,0	0,0
	Não concordo nem discordo	0,0	0,0	0,0	0,0
	Discordo totalmente / discordo	0,0	0,0	0,0	0,0
	Total	0,0	0,0	0,0	0,0
Nível de trabalho exigido no estágio foi adequado	Concordo totalmente / Concordo	0,0	0,0	0,0	0,0
	Não concordo nem discordo	0,0	0,0	0,0	0,0
	Discordo totalmente / discordo	0,0	0,0	0,0	0,0
	Total	0,0	0,0	0,0	0,0

0

Fonte: DGEEC, OTES - Estudantes, à Saída do Secundário em 2017/18

**Quadro 2.27 - Estudantes, por oferta de educação e formação e avaliação do estágio/formação em contexto de trabalho (%)**

AVALIAÇÃO DO ESTÁGIO/FORMAÇÃO	CP	CT	EAE	CEF
0 - 9 valores	0,0	0,0	0,0	0,0
10-14 valores	0,0	0,0	0,0	0,0
15-17 valores	0,0	0,0	0,0	0,0
18-20 valores	0,0	0,0	0,0	0,0
Não sabe	0,0	0,0	0,0	0,0
Total	0,0	0,0	0,0	0,0

0

Fonte: DGEEC, OTES - Estudantes, à Saída do Secundário em 2017/18

**Quadro 2.28 - Estudantes, por oferta de educação e formação e grau de satisfação com o estágio/formação em contexto de trabalho (%)**

GRAU DE SATISFAÇÃO COM O ESTÁGIO/FORMAÇÃO	CP	CT	EAE	CEF
Muito satisfeito	0,0	0,0	0,0	0,0
Satisfeito	0,0	0,0	0,0	0,0
Nem satisfeito nem insatisfeito	0,0	0,0	0,0	0,0
Insatisfeito	0,0	0,0	0,0	0,0
Muito insatisfeito	0,0	0,0	0,0	0,0
Total	0,0	0,0	0,0	0,0

0

Fonte: DGEEC, OTES - Estudantes, à Saída do Secundário em 2017/18

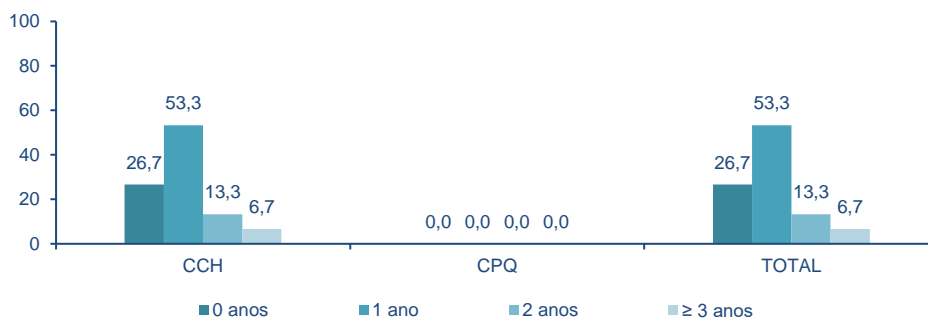
### III - DURAÇÃO DO TRAJETO ESCOLAR

**Quadro 3.1 - Estudantes, por tipo de certificação e desvio etário no trajeto escolar (%)**

DESVIO ETÁRIO NO TRAJETO ESCOLAR	CCH	CPQ	TOTAL
0 anos	26,7	0,0	26,7
1 ano	53,3	0,0	53,3
2 anos	13,3	0,0	13,3
≥ 3 anos	6,7	0,0	6,7
Total	100,0	0,0	100,0

Fonte: DGEEC, OTES - Estudantes, à Saída do Secundário em 2017/18

Gráfico 3.1 - Estudantes, por tipo de certificação e desvio etário no trajeto escolar (%)



Fonte: DGEEC, OTES - Estudantes, à Saída do Secundário em 2017/18

Quadro 3.2 - Estudantes, por tipo de certificação e desvio etário no ensino secundário (%)

DESVIO ETÁRIO NO ENSINO SECUNDÁRIO	CCH	CPQ	TOTAL
0 anos	60,0	0,0	60,0
1 ano	33,3	0,0	33,3
2 anos	0,0	0,0	0,0
≥ 3 anos	6,7	0,0	6,7
Total	100,0	0,0	100,0

Fonte: DGEEC, OTES - Estudantes, à Saída do Secundário em 2017/18

Gráfico 3.2 - Estudantes, por tipo de certificação e desvio etário no ensino secundário (%)



Fonte: DGEEC, OTES - Estudantes, à Saída do Secundário em 2017/18

Quadro 3.3 - Estudantes, por tipo de certificação e razões para o desvio etário no ensino secundário (%)

PRINCIPAIS RAZÕES PARA O DESVIO ETÁRIO	CCH	CPQ
Reprovações	33,3	0,0
Não realização de matrícula	0,0	0,0
Mudança de curso	16,7	0,0
Mudança de cidade/país	0,0	0,0
Melhoria de notas antes de concluir o ensino secundário	33,3	0,0
Melhoria de notas depois de concluir o ensino secundário	0,0	0,0
Desistência ou anulação de matrícula	0,0	0,0
Módulos/disciplinas em atraso	0,0	0,0
Outra razão	16,7	0,0

6

Fonte: DGEEC, OTES - Estudantes, à Saída do Secundário em 2017/18

## Estudantes à Saída do Secundário em 2018/19

**Quadro 3.4 - Estudantes, por tipo de certificação e razões para a reprovação/módulos em atraso no ensino secundário (%)**

RAZÕES PARA A REPROVAÇÃO/MÓDULOS EM ATRASO	CCH	CPQ
Não gostava de andar na escola	0,0	0,0
Os professores não ensinavam bem	33,3	0,0
Os professores não gostavam dele	0,0	0,0
Não percebia o que os professores diziam	0,0	0,0
Falta de estudo	66,7	0,0
Grau de dificuldade das matérias	0,0	0,0
O que aprendia não servia para nada	0,0	0,0
Trabalhava e não conseguia conciliar as duas atividades	0,0	0,0
Motivos pessoais	0,0	0,0
O ambiente com os colegas não era bom	0,0	0,0
Não gostava das matérias	0,0	0,0
Mudança de cidade/país	0,0	0,0
Outra razão	0,0	0,0

2

Fonte: DGEEC, OTES - Estudantes, à Saída do Secundário em 2017/18

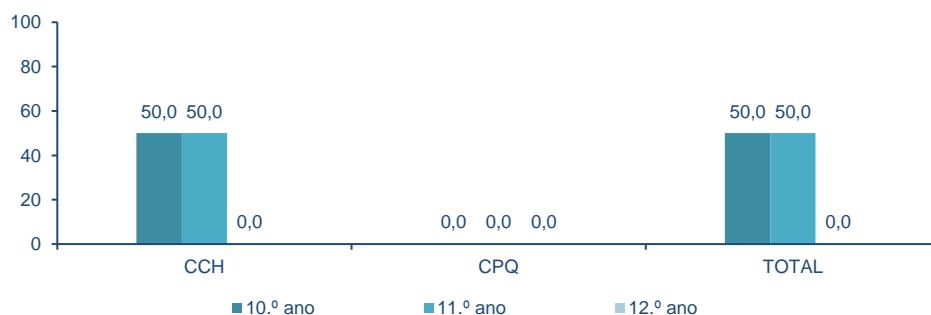
**Quadro 3.5 - Estudantes, por tipo de certificação e ano escolar da reprovação (%)**

ANO ESCOLAR DA REPROVAÇÃO	CCH	CPQ	TOTAL
10.º ano	50,0	0,0	50,0
11.º ano	50,0	0,0	50,0
12.º ano	0,0	0,0	0,0
Total	100,0	0,0	100,0

2

Fonte: DGEEC, OTES - Estudantes, à Saída do Secundário em 2017/18

**Gráfico 3.3 - Estudantes, por tipo de certificação e ano escolar da reprovação (%)**



Fonte: DGEEC, OTES - Estudantes, à Saída do Secundário em 2017/18

**Quadro 3.6 - Estudantes, por tipo de certificação e razões para a interrupção ou desistência no ensino secundário (%)**

RAZÕES PARA A INTERRUPÇÃO OU DESISTÊNCIA	CCH	CPQ
Estar a trabalhar e não ser possível fazer as duas coisas	0,0	0,0
Os amigos também tinham deixado de estudar	0,0	0,0
Ter dificuldades económicas	0,0	0,0
Ter problemas disciplinares na escola	0,0	0,0
Ter dificuldades ao nível da aprendizagem	0,0	0,0
Não existir nenhum curso para a profissão que queria seguir	0,0	0,0
Não gostar de estudar	0,0	0,0
Curso pouco prático que não preparava para o mundo do trabalho	0,0	0,0
Querer ganhar o seu próprio dinheiro	0,0	0,0
A família não apoiava a continuação dos estudos	0,0	0,0
Por motivos pessoais	0,0	0,0
Outra razão	0,0	0,0

0

Fonte: DGEEC, OTES - Estudantes, à Saída do Secundário em 2017/18



Quadro 3.7 - Estudantes, por tipo de certificação e razões para o regresso à escola após a interrupção ou desistência no ensino secundário (%)

RAZÃO PARA O REGRESSO À ESCOLA	CCH	CPQ
Trabalhar e a escola permite desenvolver melhor o trabalho e/ou melhora as perspetivas de carreira	0,0	0,0
Vontade da família	0,0	0,0
Aquisição de conhecimentos/competências úteis para dia a dia	0,0	0,0
Obtenção de certificado/diploma	0,0	0,0
Ingressar no ensino superior	0,0	0,0
Aprender uma profissão	0,0	0,0
Outra razão	0,0	0,0

0

Fonte: DGEEC, OTES - Estudantes, à Saída do Secundário em 2017/18

## IV - DESEMPENHO ESCOLAR

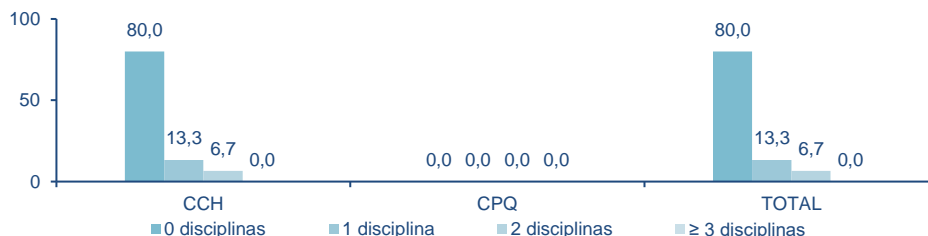
### 4.1 - Desempenho escolar durante o secundário

Quadro 4.1 - Estudantes, por tipo de certificação e disciplinas com nível de rendimento insuficiente (%)

DISCIPLINAS COM RENDIMENTO INSUFICIENTE	CCH	CPQ	TOTAL
0 disciplinas	80,0	0,0	80,0
1 disciplina	13,3	0,0	13,3
2 disciplinas	6,7	0,0	6,7
≥ 3 disciplinas	0,0	0,0	0,0
Total	100,0	0,0	100,0

Fonte: DGEEC, OTES - Estudantes, à Saída do Secundário em 2017/18

Gráfico 4.1 - Estudantes, por tipo de certificação e disciplinas com nível de rendimento insuficiente (%)



Fonte: DGEEC, OTES - Estudantes, à Saída do Secundário em 2017/18

Quadro 4.2 - Estudantes, por tipo de certificação e média global das classificações (%)

MÉDIA GLOBAL DAS CLASSIFICAÇÕES	CCH	CPQ	TOTAL
0-9 valores	0,0	0,0	0,0
10-14 valores	86,7	0,0	86,7
15-17 valores	13,3	0,0	13,3
18-20 valores	0,0	0,0	0,0
Total	100,0	0,0	100,0

Fonte: DGEEC, OTES - Estudantes, à Saída do Secundário em 2017/18

Gráfico 4.2 - Estudantes, por tipo de certificação e média global das classificações (%)



Fonte: DGEEC, OTES - Estudantes, à Saída do Secundário em 2017/18

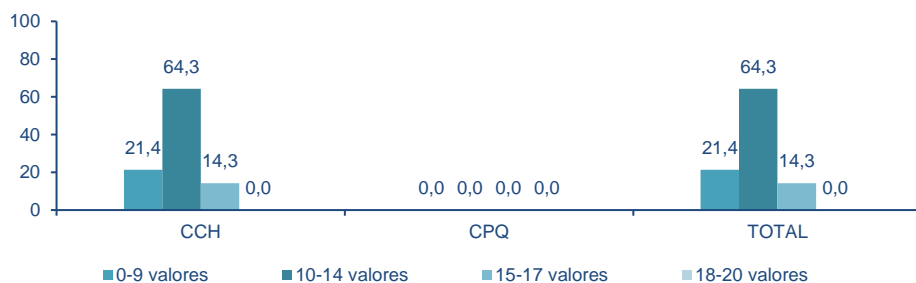
## Estudantes à Saída do Secundário em 2018/19

**Quadro 4.3 - Estudantes, por tipo de certificação e nível de rendimento à disciplina de português (%)**

NÍVEL DE RENDIMENTO - PORTUGUÊS	CCH	CPQ	TOTAL
0-9 valores	21,4	0,0	21,4
10-14 valores	64,3	0,0	64,3
15-17 valores	14,3	0,0	14,3
18-20 valores	0,0	0,0	0,0
Total	100,0	0,0	100,0

Fonte: DGEEC, OTES - Estudantes, à Saída do Secundário em 2017/18

**Gráfico 4.3 - Estudantes, por tipo de certificação e nível de rendimento à disciplina de português (%)**



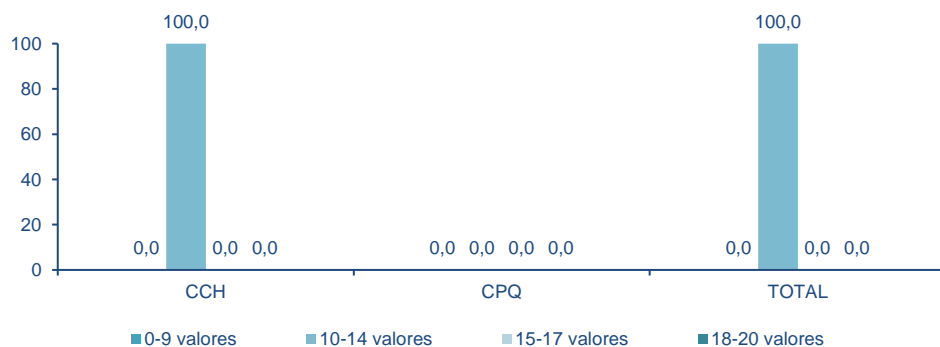
Fonte: DGEEC, OTES - Estudantes, à Saída do Secundário em 2017/18

**Quadro 4.4 - Estudantes, por tipo de certificação e nível de rendimento à disciplina de língua estrangeira (%)**

NÍVEL DE RENDIMENTO - LÍNGUA ESTRANGEIRA	CCH	CPQ	TOTAL
0-9 valores	0,0	0,0	0,0
10-14 valores	100,0	0,0	100,0
15-17 valores	0,0	0,0	0,0
18-20 valores	0,0	0,0	0,0
Total	100,0	0,0	100,0

Fonte: DGEEC, OTES - Estudantes, à Saída do Secundário em 2017/18

**Gráfico 4.4 - Estudantes, por tipo de certificação e nível de rendimento à disciplina de língua estrangeira (%)**



Fonte: DGEEC, OTES - Estudantes, à Saída do Secundário em 2017/18

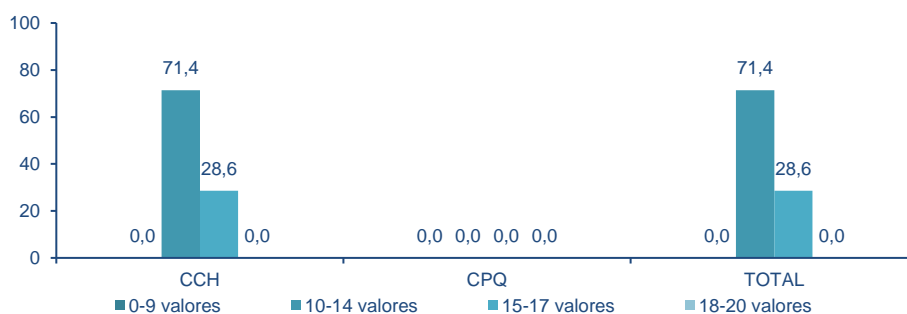
**Quadro 4.5 - Estudantes, por tipo de certificação e nível de rendimento à disciplina de matemática (%)**

NÍVEL DE RENDIMENTO - MATEMÁTICA	CCH	CPQ	TOTAL
0-9 valores	0,0	0,0	0,0
10-14 valores	71,4	0,0	71,4
15-17 valores	28,6	0,0	28,6
18-20 valores	0,0	0,0	0,0
Total	100,0	0,0	100,0

Fonte: DGEEC, OTES - Estudantes, à Saída do Secundário em 2017/18

## Estudantes à Saída do Secundário em 2018/19

**Gráfico 4.5 - Estudantes, por tipo de certificação e nível de rendimento à disciplina de matemática (%)**



Fonte: DGEEC, OTES - Estudantes, à Saída do Secundário em 2017/18

**Quadro 4.6 - Estudantes, por tipo de certificação e disciplinas com maiores dificuldades (%)**

DISCIPLINAS COM MAIORES DIFICULDADES	CCH	CPQ
Artes	0,0	0,0
Biologia	0,0	0,0
Ciências sociais, Comércio e Direito	0,0	0,0
Educação Física	0,0	0,0
Filosofia	0,0	0,0
Física	0,0	0,0
Físico-química	0,0	0,0
Francês	0,0	0,0
Geologia	0,0	0,0
Geometria Descritiva	0,0	0,0
História	0,0	0,0
Informática	0,0	0,0
Inglês	0,0	0,0
Matemática/Estatística/Matemática aplicada	35,3	0,0
Português	35,3	0,0
Química	0,0	0,0
Outras Línguas	0,0	0,0
Outras	11,8	0,0
Sem dificuldades a qualquer disciplina	17,6	0,0

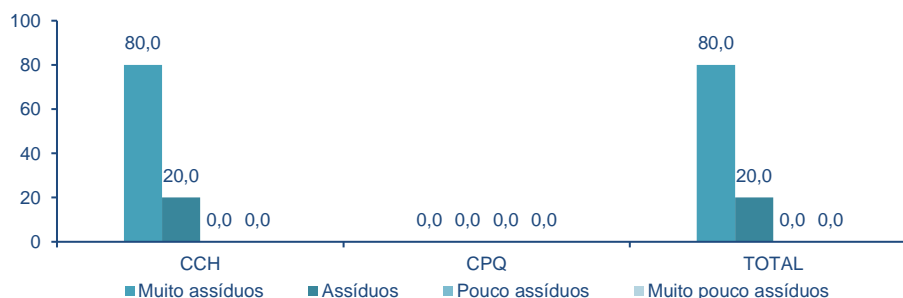
Fonte: DGEEC, OTES - Estudantes, à Saída do Secundário em 2017/18

**Quadro 4.7 - Estudantes, por tipo de certificação e grau de assiduidade durante o ensino secundário (%)**

GRAU DE ASSIDUIDADE	CCH	CPQ	TOTAL
Muito assíduos	80,0	0,0	80,0
Assíduos	20,0	0,0	20,0
Pouco assíduos	0,0	0,0	0,0
Muito pouco assíduos	0,0	0,0	0,0
Total	100,0	0,0	100,0

Fonte: DGEEC, OTES - Estudantes, à Saída do Secundário em 2017/18

**Gráfico 4.6 - Estudantes, por tipo de certificação e grau de assiduidade durante o ensino secundário (%)**



Fonte: DGEEC, OTES - Estudantes, à Saída do Secundário em 2017/18

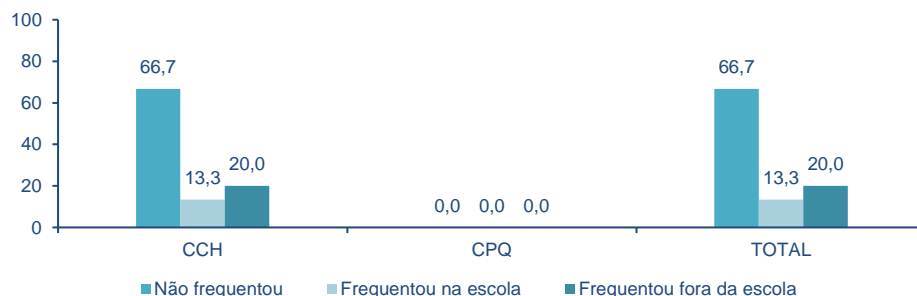
4.2 - Explicações

Quadro 4.8 - Estudantes, por tipo de certificação e frequência de explicações no 12.º ano (%)

FREQUÊNCIA DE EXPLICAÇÕES NO 12.º ANO	CCH	CPQ	TOTAL
Não frequentou	66,7	0,0	66,7
Frequentou na escola	13,3	0,0	13,3
Frequentou fora da escola	20,0	0,0	20,0
Total	100,0	0,0	100,0

Fonte: DGEEC, OTES - Estudantes, à Saída do Secundário em 2017/18

Gráfico 4.7 - Estudantes, por tipo de certificação e frequência de explicações no 12.º ano (%)



Fonte: DGEEC, OTES - Estudantes, à Saída do Secundário em 2017/18

Quadro 4.9 - Estudantes, por tipo de certificação e razão para a frequência de explicações (%)

RAZÃO PARA A FREQUÊNCIA DE EXPLICAÇÕES	CCH	CPQ	TOTAL
Subir notas muito baixas	40,0	0,0	40,0
Melhorar as boas notas	0,0	0,0	0,0
Preparação para os exames	60,0	0,0	60,0
Ajudar na organização do estudo	0,0	0,0	0,0
Outra razão	0,0	0,0	0,0
Total	100,0	0,0	100,0

5

Fonte: DGEEC, OTES - Estudantes, à Saída do Secundário em 2017/18

Quadro 4.10 - Estudantes, por tipo de certificação e disciplinas com necessidade de explicações (%)

DISCIPLINAS COM NECESSIDADE DE EXPLICAÇÕES	CCH	CPQ
Artes	0,0	0,0
Biologia	0,0	0,0
Ciências sociais, Comércio e Direito	0,0	0,0
Filosofia	0,0	0,0
Física	0,0	0,0
Físico-química	0,0	0,0
Francês	0,0	0,0
Geologia	0,0	0,0
Geometria Descritiva	0,0	0,0
História	0,0	0,0
Informática	0,0	0,0
Inglês	0,0	0,0
Matemática/Estatística/Matemática aplicada	83,3	0,0
Português	16,7	0,0
Química	0,0	0,0
Outras Línguas	0,0	0,0
Outra área	0,0	0,0
Total	100,0	100,0

5

Fonte: DGEEC, OTES - Estudantes, à Saída do Secundário em 2017/18

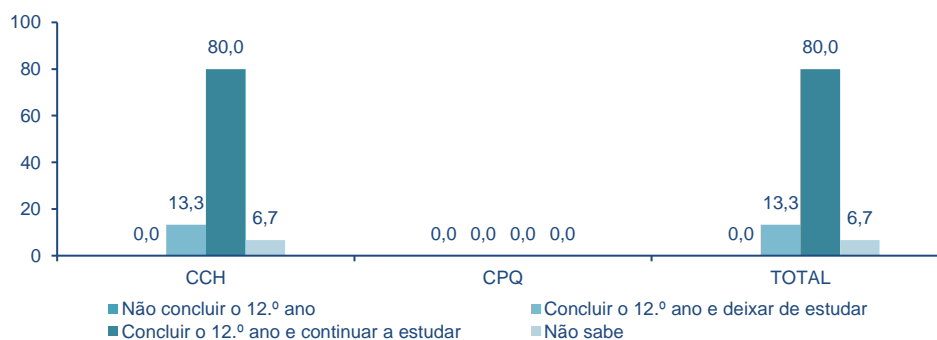
**V - EXPECTATIVAS ESCOLARES E PROFISSIONAIS**

Quadro 5.1 - Estudantes, por tipo de certificação e expectativas de percurso escolar (%)

EXPECTATIVAS DE PERCURSO ESCOLAR	CCH	CPQ	TOTAL
Não concluir o 12.º ano	0,0	0,0	0,0
Concluir o 12.º ano e deixar de estudar	13,3	0,0	13,3
Concluir o 12.º ano e continuar a estudar	80,0	0,0	80,0
Não sabe	6,7	0,0	6,7
Total	100,0	0,0	100,0

Fonte: DGEEC, OTES - Estudantes, à Saída do Secundário em 2017/18

Gráfico 5.1 - Estudantes, por tipo de certificação e expectativas de percurso escolar (%)



Fonte: DGEEC, OTES - Estudantes, à Saída do Secundário em 2017/18

Quadro 5.2 - Estudantes que não tencionam prosseguir estudos, por tipo de certificação e razões para não continuarem a estudar (%)

RAZÕES PARA NÃO CONTINUAREM A ESTUDAR	CCH	CPQ
Dificuldades económicas	50,0	0,0
Dificuldade em ingressar no ensino superior	0,0	0,0
Não gostar de estudar	50,0	0,0
Fazer um curso de formação profissional (fora do ensino superior)	0,0	0,0
Profissionalmente tirar um curso pós-secundário não faz muita diferença	0,0	0,0
Arranjar trabalho para poder ter o próprio dinheiro	0,0	0,0
Depois de acabar o ensino secundário quer constituir família	0,0	0,0
Ingressar no ensino superior implica ir viver para outra região	0,0	0,0
Motivos pessoais	0,0	0,0
Outras razões	0,0	0,0

2

Fonte: DGEEC, OTES - Estudantes, à Saída do Secundário em 2017/18

Quadro 5.3 - Estudantes que não tencionam prosseguir estudos no pós secundário, por tipo de certificação e expectativas da atividade pretendida após a saída do ensino secundário (%)

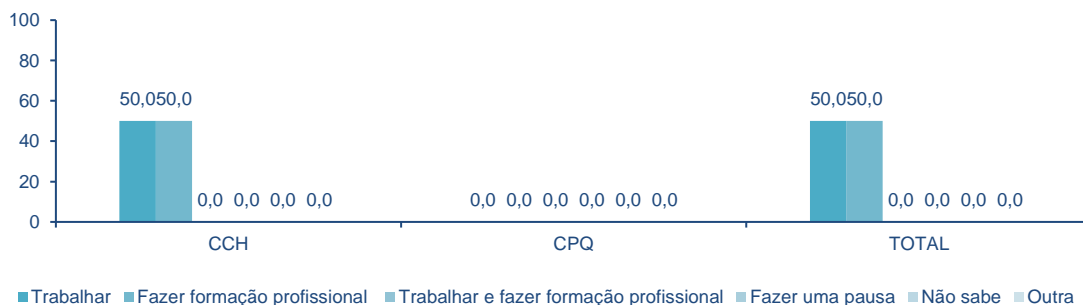
ATIVIDADE PRETENDIDA APÓS CONCLUIR O ENSINO SECUNDÁRIO	CCH	CPQ	TOTAL
Trabalhar	50,0	0,0	50,0
Fazer formação profissional	50,0	0,0	50,0
Trabalhar e fazer formação profissional	0,0	0,0	0,0
Fazer uma pausa	0,0	0,0	0,0
Não sabe	0,0	0,0	0,0
Outra	0,0	0,0	0,0
Total	100,0	0,0	100,0

2

Fonte: DGEEC, OTES - Estudantes, à Saída do Secundário em 2017/18

## Estudantes à Saída do Secundário em 2018/19

**Gráfico 5.2 - Estudantes que não tencionam prosseguir estudos no pós secundário, por tipo de certificação e**



Fonte: DGEEC, OTES - Estudantes, à Saída do Secundário em 2017/18

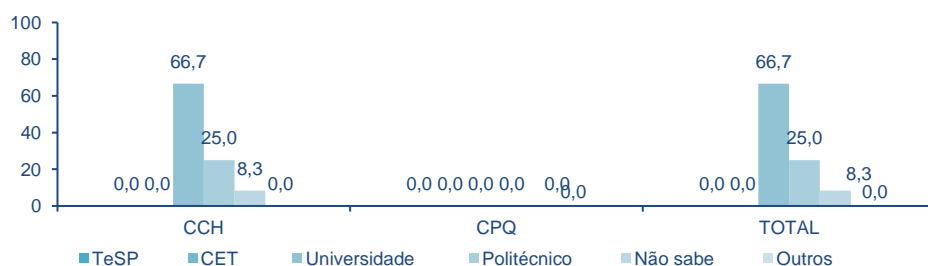
**Quadro 5.4 - Estudantes que pretendem prosseguir estudos no pós-secundário, por tipo de certificação e formação esperada no pós-secundário (%)**

FORMAÇÃO ESPERADA NO PÓS-SECUNDÁRIO	CCH	CPQ	TOTAL
TeSP	0,0	0,0	0,0
CET	0,0	0,0	0,0
Universidade	66,7	0,0	66,7
Politécnico	25,0	0,0	25,0
Não sabe	8,3	0,0	8,3
Outros	0,0	0,0	0,0
Total	100,0	0,0	100,0

12

Fonte: DGEEC, OTES - Estudantes, à Saída do Secundário em 2017/18

**Gráfico 5.3 - Estudantes que pretendem prosseguir estudos no pós-secundário, por tipo de certificação e formação esperada no pós-secundário (%)**



Fonte: DGEEC, OTES - Estudantes, à Saída do Secundário em 2017/18

**Quadro 5.5 - Estudantes que pretendem prosseguir estudos no pós-secundário, por tipo de certificação e área de estudo ou formação pretendida no ensino superior (%)**

ÁREA DE ESTUDO/FORMAÇÃO NO ENSINO SUPERIOR	CCH	CPQ	Total
Educação	11,1	0,0	11,1
Artes e humanidades	0,0	0,0	0,0
Ciências sociais, comércio e direito	22,2	0,0	22,2
Ciências, matemática e Informática	11,1	0,0	11,1
Engenharia, indústrias transformadoras e construção	22,2	0,0	22,2
Agricultura	0,0	0,0	0,0
Saúde e proteção social	33,3	0,0	33,3
Serviços	0,0	0,0	0,0
Desconhecido ou não especificado	0,0	0,0	0,0
Total	100,0	0,0	100,0

12

Fonte: DGEEC, OTES - Estudantes, à Saída do Secundário em 2017/18

**Quadro 5.6 - Estudantes que pretendem prosseguir estudos no pós-secundário, por tipo de certificação e razões para a escolha do curso ou área de formação (%)**

RAZÕES PARA A ESCOLHA DO CURSO OU ÁREA DE FORMAÇÃO	CCH	CPQ
Curso com muito prestígio	5,9	0,0
Curso de qualidade	17,6	0,0
Curso da área de pessoas próximas	5,9	0,0
Curso que oferece boas oportunidades de emprego	29,4	0,0
Curso muito prático	0,0	0,0
Único curso que lhe agrada	0,0	0,0
Curso sobre aquilo que gosta de estudar	5,9	0,0
Curso que permite desempenhar a profissão desejada	29,4	0,0
Curso que não oferece dificuldade em entrar	0,0	0,0
Curso que resultou da orientação profissional	0,0	0,0
Outras razões	5,9	0,0

12

Fonte: DGEEC, OTES - Estudantes, à Saída do Secundário em 2017/18

**Quadro 5.7 - Estudantes, por tipo de apoio obtido na escola para esclarecimento sobre formação pós-secundária (%)**

APOIO DA ESCOLA NO ESCLARECIMENTO SOBRE FORMAÇÃO NO PÓS-SECUNDÁRIO	SIM E FOI ÚTIL	SIM, MAS NÃO FOI ÚTIL	NÃO
Serviços de Psicologia e Orientação da escola	0,0	6,7	93,3
Obtenção de informação na escola sobre cursos no ensino superior	20,0	33,3	46,7
Obtenção de informação na escola sobre cursos pós secundários profissionalmente qualificantes	26,7	13,3	60,0
Obtenção de informação na escola sobre as profissões possíveis de desenvolver na área	33,3	0,0	66,7
Obtenção de informação na escola sobre como procurar emprego	6,7	0,0	93,3
Apoio e esclarecimento de professores quanto às possíveis vertentes a seguir após o secundário	53,3	0,0	46,7

Fonte: DGEEC, OTES - Estudantes, à Saída do Secundário em 2017/18

**Quadro 5.8 - Estudantes, por tipo de certificação e expetativas profissionais aos 30 anos (%)**

EXPETATIVAS PROFISSIONAIS AOS 30 ANOS	CCH	CPQ	TOTAL
Quadros Superiores da Administração Pública, Dirigentes e Quadros Superiores de Empresas	0,0	0,0	0,0
Especialistas das Profissões Intelectuais e Científicas	73,3	0,0	73,3
Técnicos e Profissionais de Nível Intermédio	0,0	0,0	0,0
Pessoal Administrativo e Similares	0,0	0,0	0,0
Pessoal dos Serviços e Vendedores	6,7	0,0	6,7
Agricultores e Trabalhadores Qualificados da Agricultura e Pescas	0,0	0,0	0,0
Operários, Artífices e Trabalhadores Similares	0,0	0,0	0,0
Operadores de Instalações e Máquinas e Trabalhadores da Montagem	0,0	0,0	0,0
Trabalhadores não Qualificados	0,0	0,0	0,0
Não sabe	20,0	0,0	20,0
Total	100,0	0,0	100,0

Fonte: DGEEC, OTES - Estudantes, à Saída do Secundário em 2017/18